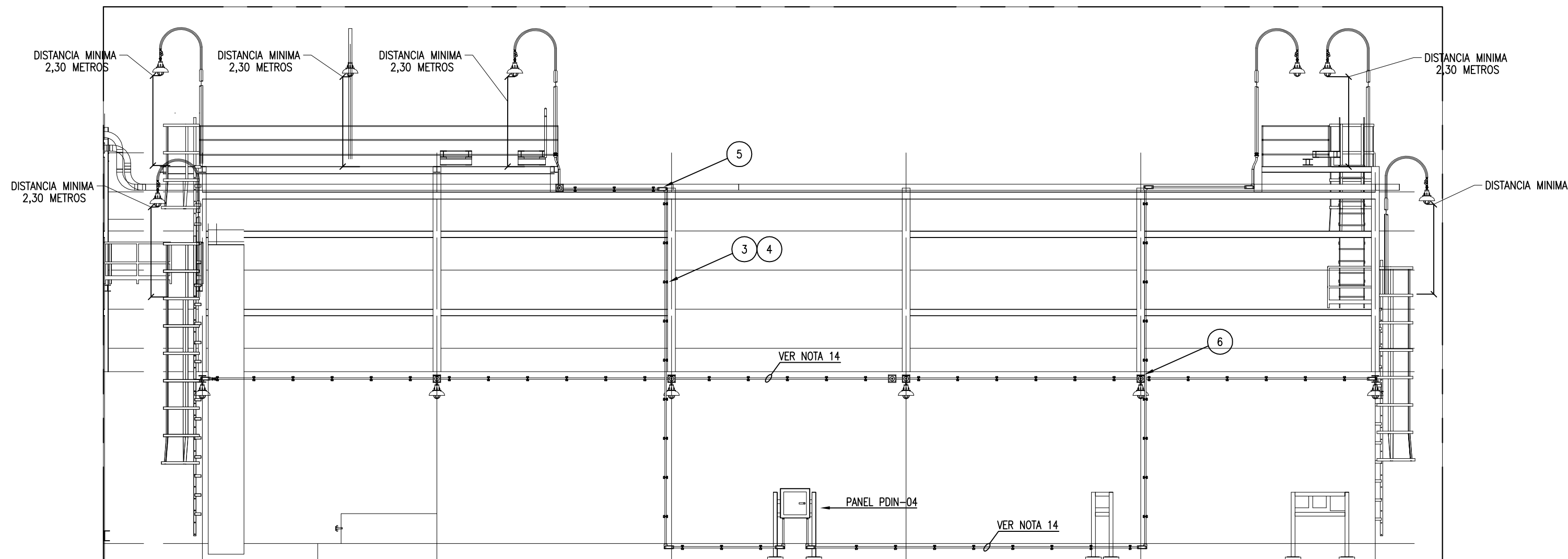
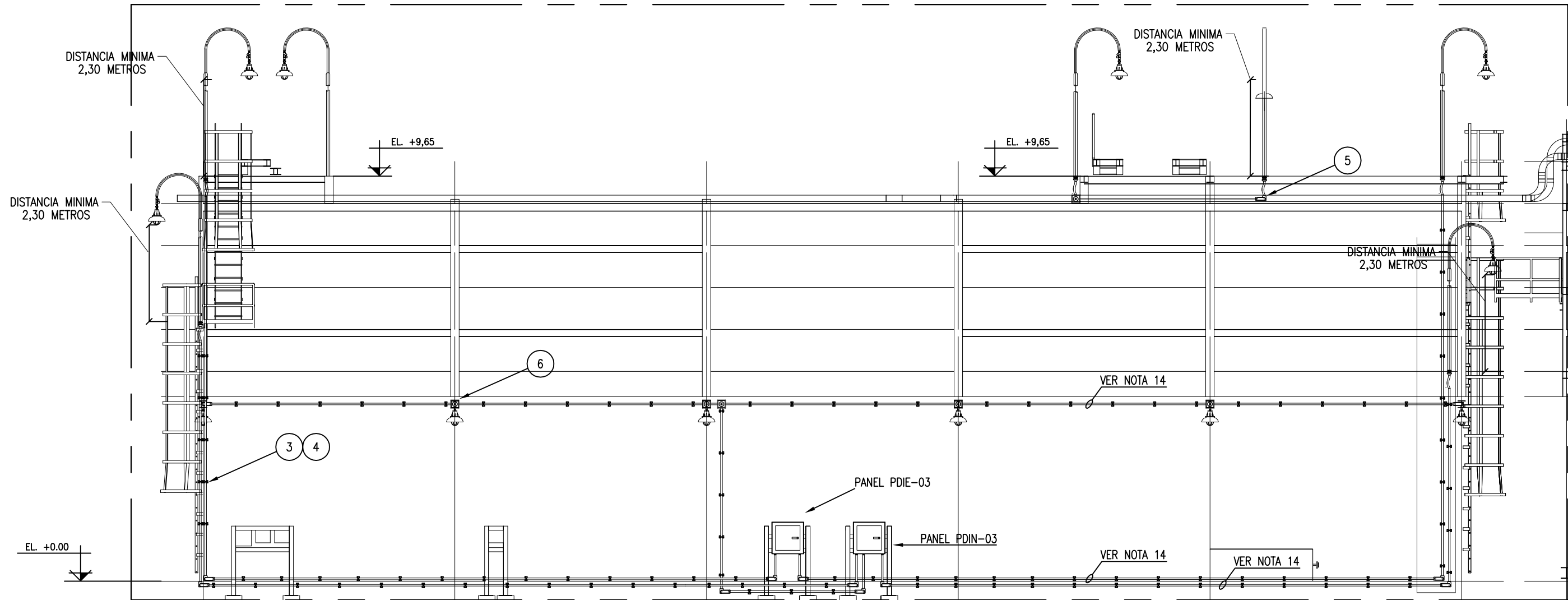
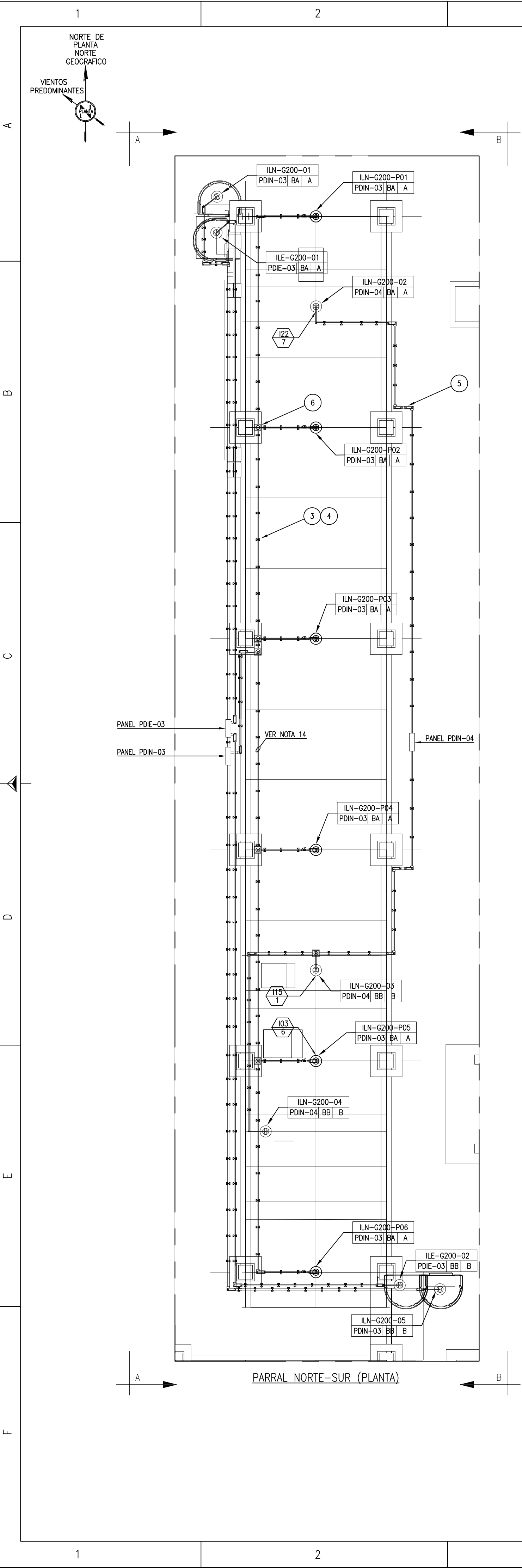
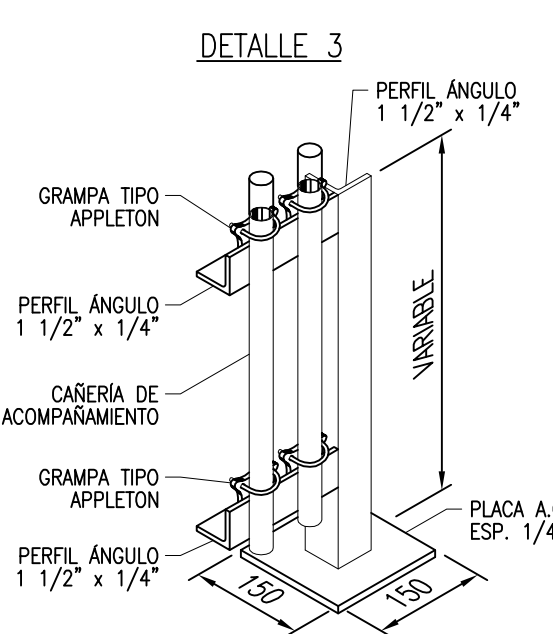
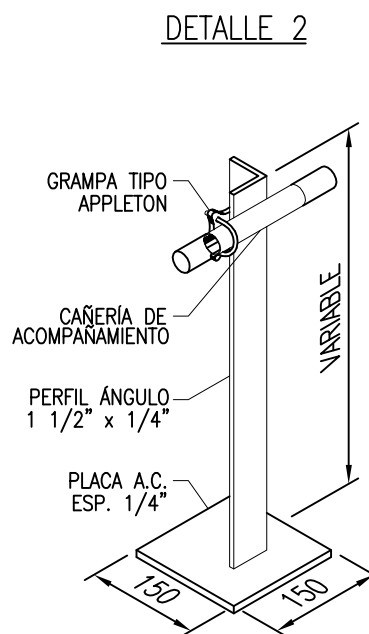
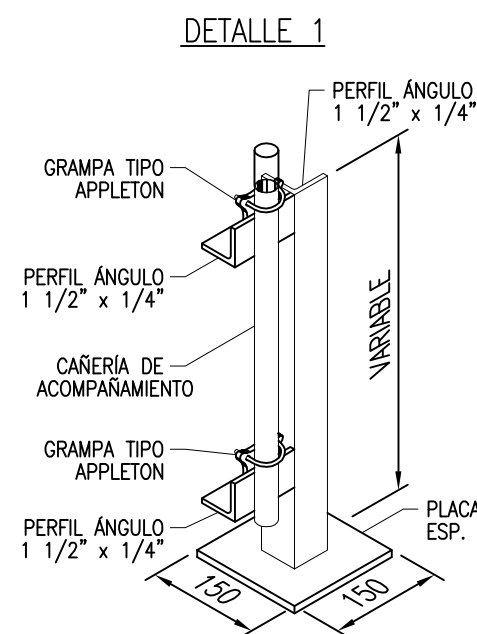


3285-G200-636-6600-DW-100.dwg

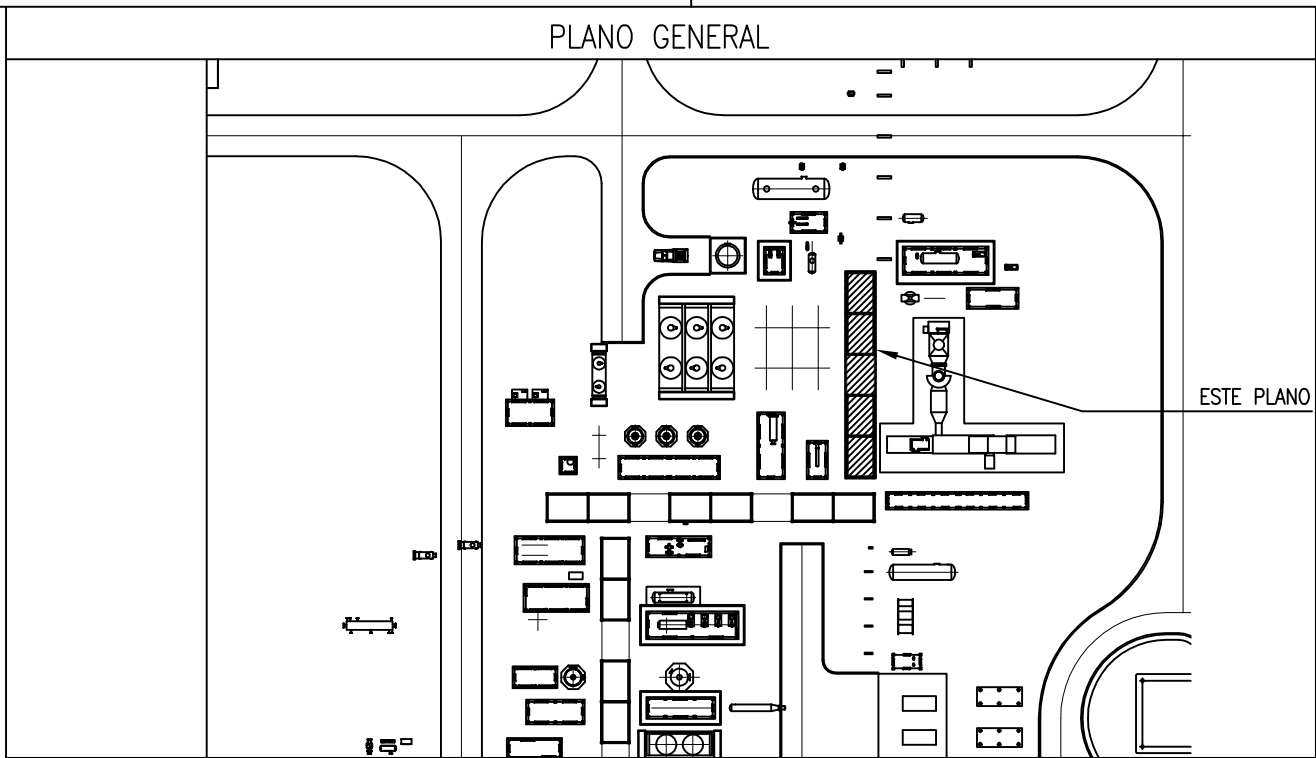
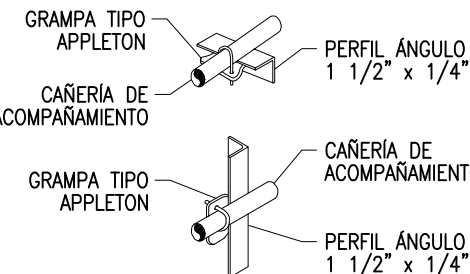


#### LISTADO DE MATERIALES

RENGLON	CANT.	UNID.	DESCRIPCION
1	32	PZA	CAÑO ACERO RIGIDO GALVANIZADO, TIPO CONDUIT, (6,4 METROS)
2	201	mts	ASTIM A53 Gr.H, SIN COSTURA, DIAMETRO NOMINAL 1", SCH 40, ROSCA NPT.
3	201	PZA	CONDUCTOR DE COBRE AISLADO EN PVC SECCION, 1x3C#4mm2 (F+N+T)
4	21	mts	GRAMPA TIPO APLETON, ACERO GALVANIZADO EN CALIENTE, PARA CAÑO ACERO RIGIDO GALVANIZADO, #1"
5	11	PZA	CONDULETA TIPO LL, FORMA 7, HIERRO MALEABLE GALVANIZADO PARA CAÑO #1", TERMINACION PINTURA NITROSINTETICA GRIS, ROSCA NPT, CON TAPA ATORNILLADA Y JUNTA DE NEOPRENE, CLASE I DIV II.
6	6	PZA	CAJA DE ALUMINIO SERIE SEGURIDAD AUMENTADA, EX-GUAT, CON BORNERA.



SOPORTES TÍPICOS:  
S/E



- #### NOTAS
- TODAS LAS DIMENSIONES ESTÁN DADAS EN MILÍMETROS.
  - PARA DETALLES DE INSTALACIÓN DE LUMINARIAS VER DOCUMENTO N° 3285-G100-636-6600-DT-700.
  - PARA SIMBOLOGÍA ELÉCTRICA VER PLANO N° 3285-G100-636-2053-DE-701.
  - EN GENERAL, LOS CAÑOS VISTOS SIGUEN CAMINOS PARALELOS O EN ÁNGULOS RECTOS A LAS PAREDES Y ESTRUCTURAS O EQUIPOS, Y SE SOPORTARÁN MEDIANTE PERFILES EN "L" ESPACIADOS COMO MÁXIMO A 1200 mm PARA CAÑOS DE DIÁMETRO HASTA 1" Y 1800 mm PARA CAÑOS DE DIÁMETRO SUPERIOR A #1".
  - LA FIJACIÓN DE LOS CAÑOS A LAS VIGAS, SOPORTES, PAREDES, ESCALERAS METÁLICAS SE HARÁ MEDIANTE PERFIL "L" Y GRAPA, TAL COMO SE INDICA EN LOS DETALLES TÍPICOS DE SOPORTES.
  - LA UBICACIÓN DE ESTOS ARTEFACTOS ES REFERENCIAL Y DEBERÁ SER ESTUDIADA LA POSIBILIDAD DE INSTALACIÓN DE SOPORTES SOLDADOS EN LAS ESCALERAS, ADOADOS A LA ESTRUCTURA Y AUTOSOPORTADOS.
  - LA UBICACIÓN FINAL DE LOS ARTEFACTOS DE ALUMBRADO DEBERÁ SER VERIFICADA EN CAMPO, CON EL FIN DE EVITAR INTERFERENCIAS CON OTRAS INSTALACIONES.
  - PARA CANALIZACIONES VER PLANOS 3585-G100-636-6400-DW-006/007/009.
  - EL NIVEL DE TENSIÓN SERÁ DE 220V PARA TODAS LAS LUMINARIAS INSTALADAS
  - TODA LA ILUMINACIÓN SERÁ CONTROLADA POR CÉLULA FOTOELÉCTRICA INSTALADA EN EL EDIFICIO SALA ELÉCTRICA, SALA DE CONTROL.
  - PARA VER CALIBRES DE ALIMENTADORES DE LOS CIRCUITOS DE ILUMINACIÓN, VER LISTA DE CABLES Y PLANOS DE DIAGRAMAS DE CONEXIONADO.
  - PARA ILUMINACIÓN DEL ÁREA VER PLANOS 3585-G100-636-6600-DW-104/105/107.
  - EL TAMAÑO DE LOS ARTEFACTOS ES REFERENCIAL, EL TAMAÑO REAL ES MÁS PEQUEÑO.
  - TODAS LAS TUBERÍA DE CANALIZACIÓN DEBERÁN SER TIPO ARG, DE DIÁMETRO 1".
  - LOS MATERIALES RELACIONADOS A LOS ARTEFACTOS DE ALUMBRADO SE DESCRIBEN EN EL CUADERNILLO DE DETALLES DE ILUMINACIÓN EXTERIOR, VER NÚMERO DE REFERENCIA INDICADO.
  - LA LISTA DE MATERIALES NO INCLUYE LOS TRAMOS DE CAÑERÍA DESDE EL PDIN O PDE HASTA ESTA ÁREA.
  - ESTE PLANO MUESTRA UNA DISPOSICIÓN DE CANALIZACIONES QUE PODRÁ SER AJUSTADA O REPLANTEADA EN SITIO, PARA EVITAR INTERFERENCIAS CON OTRAS DISCIPLINAS Y CON ESTRUCTURAS O EQUIPOS QUE NO SE MUESTRAN EN ESTE NIVEL DE INGENIERÍA.

- #### SIMBOLOGÍA
- ARTEFACTO DE ALUMBRADO TIPO PENDANT MOUNT, EQUIPADO CON LÁMPARA DE VAPOR DE SODIO DE 1X70W, 220V, APROBADA PARA USO EN ÁREAS CLASE I, DIVISION 2, GRUPO D, T2B, SEGURIDAD INCREMENTADA "e", INSTALADA EN COLUMNA TIPO PESCANTE.
- ARTEFACTO DE ALUMBRADO TIPO PENDANT MOUNT, EQUIPADO CON LÁMPARA DE VAPOR DE SODIO DE 1X70W, 220V, APROBADA PARA USO EN ÁREAS CLASE I, DIVISION 2, GRUPO D, T2B, SEGURIDAD INCREMENTADA "e".
- ILX-YYY-ZZ  
PDXX-XX BY Z
- ILN-YYY-PZZ  
PDXX-XX BY Z
- ILUMINACIÓN LOCALIZADA (E: EMERGENCIA, N:NORMAL), ÁREA O SKID YYY, ZZ ES CONSECUTIVO PANEL DE DISTRIBUCIÓN PDXX-XX, BORNERA Y, FASE Z.
- ILUMINACIÓN LOCALIZADA EN PARRAL INFERIOR, ÁREA O SKID YYY, ZZ ES CONSECUTIVO PANEL DE DISTRIBUCIÓN PDXX-XX, BORNERA Y, FASE Z.

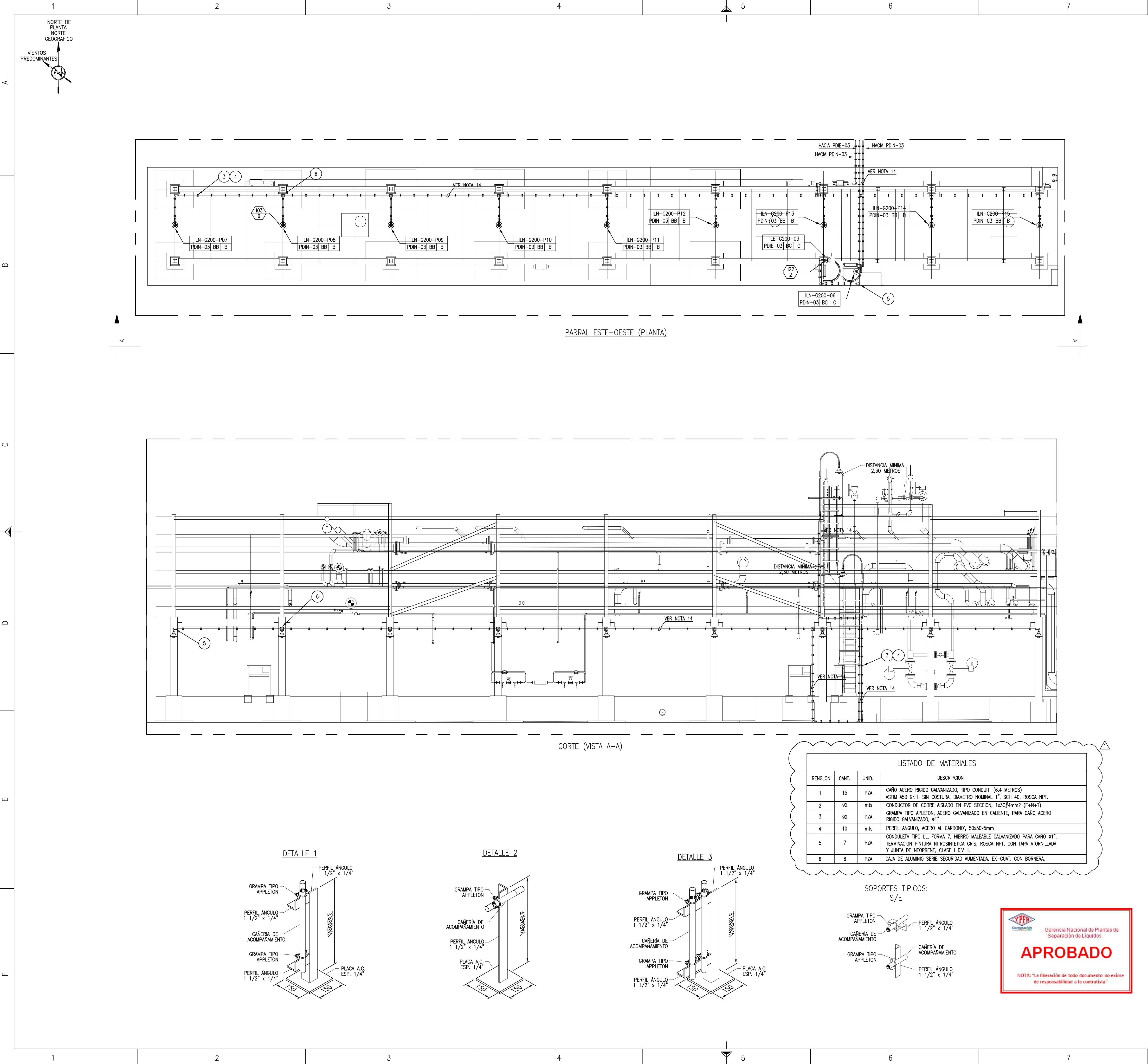
#### REFERENCIAS

3285-G000-634-2047-DW-001	PLANO DE UBICACIÓN GENERAL DE EQUIPOS.
3285-G100-636-2053-DE-701	SIMBOLOGÍA ELÉCTRICA.
3285-G100-636-2021-08-001	BASES Y CRITERIOS DE DISEÑO.
3585-G100-636-6600-DW-104	PLANO DE ILUMINACIÓN EXTERIOR.
3585-G100-636-6600-DW-105	PLANO DE ILUMINACIÓN EXTERIOR.
3285-G100-636-6600-DW-107	PLANO DE ILUMINACIÓN EXTERIOR.
3285-G100-636-6600-DT-700	CUADERNILLO DETALLES DE INSTALACIÓN DE ILUMINACIÓN EXTERIOR.
3585-G100-636-6400-DW-006	CANALIZACIONES ELÉCTRICAS.
3585-G100-636-6400-DW-007	CANALIZACIONES ELÉCTRICAS.
3585-G100-636-6400-DW-009	CANALIZACIONES ELÉCTRICAS.
3585-G100-636-6600-DW-600	CUADERNILLO DE DIAGRAMAS DE CONEXIONADO DE ILUMINACIÓN.
3585-G100-636-6400-LC-001	LISTA DE CABLES ELÉCTRICOS - ÁREA GENERAL.

1	PARA CONSTRUCCIÓN		AS	JL/JG	LR/RG
0	PARA CONSTRUCCIÓN	17/02/12	DC	JL/JG	LR/RG
A	PARA COMENTARIOS	20/12/11	AS	JL/JG	LR/RG
REV	DENOMINACIÓN	FECHA	DIBUJO	REVISÓ	APROBÓ
OBM: 3285		CLIENTE:			
ESTE DOCUMENTO CONTIENE INFORMACIÓN PROPIEDAD DE AESA E YPF, SU REPRODUCCIÓN TOTAL O PARCIAL ESTA PROHIBIDA.		PROYECTO: PLANTA DE SEPARACION DE LIQUIDOS RIO GRANDE			
PROYECTO		DIBUJO		TÍTULO	
FECHA		REVISO		APROBO	
INICIAL		DC		JL/JG	
FECHA		11/04/12		11/04/12	
FIRMA					
GUARDADO EN AUTOCAD 2008 NO MODIFICAR MANUALMENTE		AES A N° 3285-G200-636-6600-DW-100		ESCALA N/A	
		HOJA 1 DE 3		REVISION 1	



3285-G200-636-6600-DW-100.dwg



PLANO GENERAL

ESTE PLANO

NOTAS

1. TODAS LAS DIMENSIONES ESTÁN DADAS EN MILÍMETROS.

2. PARA DETALLES DE INSTALACIÓN DE LUMINARIAS VER DOCUMENTO N° 3285-G100-636-6600-DT-700.

3. PARA SIMBOLOGÍA ELÉCTRICA VER PLANO N° 3285-G100-636-2053-DE-701.

4. EN GENERAL, LOS CAÑOS VISTOS SIGUIEN CAMINOS PARALELOS O EN ÁNGULOS RECTOS A LAS PAREDES Y ESTRUCTURAS O EQUIPOS, Y SE SOPORTARÁN MEDIANTE PERFILES EN "L" ESPACIADOS COMO MÁXIMO A 1200 mm PARA CAÑOS DE DIÁMETRO HASTA 1" Y 1800 mm PARA CAÑOS DE DIÁMETRO SUPERIOR A 1".

5. LA FIJACIÓN DE LOS CAÑOS A LAS VIGAS, SOPORTES, PAREDES, ESCALERAS METÁLICAS SE HARÁ MEDIANTE PERFIL "L" Y GRAPA, TAL COMO SE INDICA EN LOS DETALLES TÍPICOS DE SOPORTES.

6. LA UBICACIÓN DE ESTOS ARTEFACTOS ES REFERENCIAL Y DEBERÁ SER ESTUDIADA LA POSIBILIDAD DE INSTALACIÓN DE SOPORTES SOLDADOS EN LAS ESCALERAS, ADOADOS A LA ESTRUCTURA Y AUTOSOPORTADOS.

7. LA UBICACIÓN FINAL DE LOS ARTEFACTOS DE ALUMBRADO DEBERÁ SER VERIFICADA EN CAMPO, CON EL FIN DE EVITAR INTERFERENCIAS CON OTRAS INSTALACIONES.

8. PARA CANALIZACIONES VER PLANOS 3585-G100-636-6400-DW-006/007/009.

9. EL NIVEL DE TENSIÓN SERÁ DE 220V PARA TODAS LAS LUMINARIAS INSTALADAS.

10. TODA LA ILUMINACIÓN SERÁ CONTROLADA POR CÉLULA FOTOELÉCTRICA INSTALADA EN EL EDIFICIO SALA ELÉCTRICA, SALA DE CONTROL.

11. PARA VER CALIBRES DE ALIMENTADORES DE LOS CIRCUITOS DE ILUMINACIÓN, VER LISTA DE CABLES Y PLANOS DE DIAGRAMAS DE CONEXIONADO.

12. PARA ILUMINACIÓN DEL ÁREA VER PLANOS 3585-G100-636-6600-DW-104/105/107.

13. EL TAMAÑO DE LOS ARTEFACTOS ES REFERENCIAL, EL TAMAÑO REAL ES MÁS PEQUEÑO.

14. TODAS LAS TUBERÍA DE CANALIZACIÓN DEBERÁN SER TIPO ARG. DE DIÁMETRO 1".

15. LOS MATERIALES RELACIONADOS A LOS ARTEFACTOS DE ALUMBRADO SE DESCRIBEN EN EL CUADERNILLO DE DETALLES DE ILUMINACIÓN EXTERIOR, VER NÚMERO DE REFERENCIA INDICADO.

16. LA LISTA DE MATERIALES NO INCLUYE LOS TRAMOS DE CAÑERÍA DESDE EL PDIN O PDIE HASTA ESTA ÁREA.

17. ESTE PLANO MUESTRA UNA DISPOSICIÓN DE CANALIZACIONES QUE PODRÁ SER AJUSTADA O REPLANTEADA EN SITIO, PARA EVITAR INTERFERENCIAS CON OTRAS DISCIPLINAS Y CON ESTRUCTURAS O EQUIPOS QUE NO SE MUESTRAN EN ESTE NIVEL DE INGENIERÍA.

SIMBOLOGÍA

ARTEFACTO DE ALUMBRADO TIPO PENDANT MOUNT, EQUIPADO CON LÁMPARA DE VAPOR DE SODIO DE 1X70W, 220V, APROBADA PARA USO EN ÁREAS CLASE I, DIVISION 2, GRUPO D, T2B, SEGURIDAD INCREMENTADA "e", INSTALADA EN COLUMNA TIPO PESCANTE.

ARTEFACTO DE ALUMBRADO TIPO PENDANT MOUNT, EQUIPADO CON LÁMPARA DE VAPOR DE SODIO DE 1X70W, 220V, APROBADA PARA USO EN ÁREAS CLASE I, DIVISION 2, GRUPO D, T2B, SEGURIDAD INCREMENTADA "e".

ILX-YYY-ZZ

PDXX-XX BY Z

ILUMINACIÓN LOCALIZADA (E: EMERGENCIA, N: NORMAL), ÁREA O SKID YYY, ZZ ES CONSECUTIVO PANEL DE DISTRIBUCIÓN PDXX-XX, BORNERA Y, FASE Z.

ILN-YYY-PZZ

PDXX-XX BY Z

ILUMINACIÓN LOCALIZADA EN PARRAL INFERIOR, ÁREA O SKID YYY, ZZ ES CONSECUTIVO PANEL DE DISTRIBUCIÓN PDXX-XX, BORNERA Y, FASE Z.

REFERENCIAS

3285-G000-634-2047-DW-001

3285-G100-636-2053-DE-701

3285-G100-636-2021-08-001

3585-G100-636-6600-DW-104

3585-G100-636-6600-DW-105

3285-G100-636-6600-DW-107

3285-G100-636-6600-DT-700

3585-G100-636-6400-DW-006

3585-G100-636-6400-DW-007

3585-G100-636-6400-DW-009

3585-G100-636-6600-DW-600

3585-G100-636-6400-LC-001

PLANO DE UBICACIÓN GENERAL DE EQUIPOS.

SIMBOLOGÍA ELÉCTRICA.

BASES Y CRITERIOS DE DISEÑO.

PLANO DE ILUMINACIÓN EXTERIOR.

PLANO DE ILUMINACIÓN EXTERIOR.

PLANO DE ILUMINACIÓN EXTERIOR.

CUADERNILLO DETALLES DE INSTALACIÓN DE ILUMINACIÓN EXTERIOR.

CANALIZACIONES ELÉCTRICAS.

CANALIZACIONES ELÉCTRICAS.

CANALIZACIONES ELÉCTRICAS.

CUADERNILLO DE DIAGRAMAS DE CONEXIONADO DE ILUMINACIÓN.

LISTA DE CABLES ELÉCTRICOS - ÁREA GENERAL.

1	PARA CONSTRUCCIÓN		AS	JL/JG	LR/RG
0	PARA CONSTRUCCIÓN	17/02/12	DC	JL/JG	LR/RG
A	PARA COMENTARIOS	20/12/11	AS	JL/JG	LR/RG
REV	DENOMINACIÓN		FECHA	DIBUJO	REVISÓ

CLIENTE:

OBM: 3285

ESTE DOCUMENTO CONTIENE INFORMACIÓN PROPIEDAD DE AESA E YPF. SU REPRODUCCIÓN TOTAL O PARCIAL, ESTA PROHIBIDA.

PROYECTO PLANTA DE SEPARACION DE LIQUIDOS RIO GRANDE

PROYECTO	DIBUJO	REVISÓ	APROBO	TITULO
INICAL	DC	DC	JL/JG	LR/RG
FECHA	11/04/12	11/04/12	11/04/12	11/04/12
FIRMA				

AESA N° 3285-G200-636-6600-DW-100

ESCALA N/A

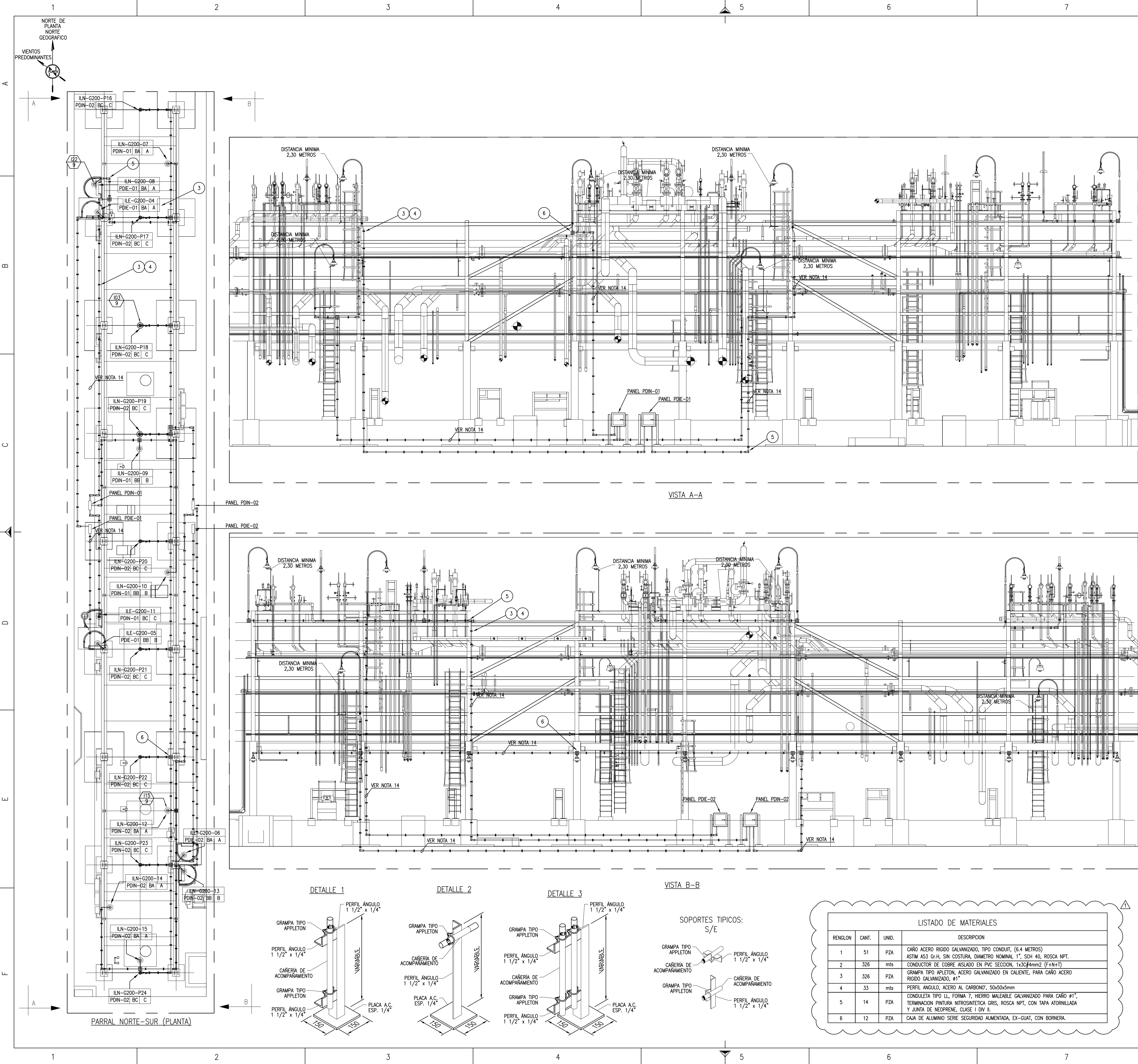
VERSION 1

GUARDADO EN AUTOCAD 2008 NO MODIFICAR MANUALMENTE

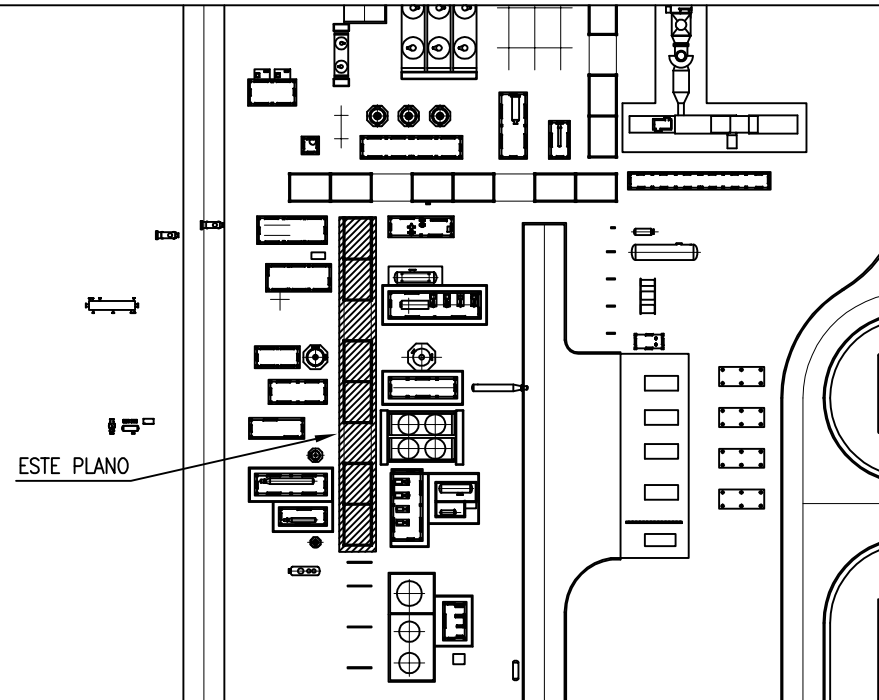
HOJA 2 DE 3

A1 - 841 x 594





PLANO GENERAL



NOTAS

1. TODAS LAS DIMENSIONES ESTÁN DADAS EN MILÍMETROS.
2. PARA DETALLES DE INSTALACIÓN DE LUMINARIAS VER DOCUMENTO N° 3285-G100-636-6600-DT-700.
3. PARA SIMBOLOGÍA ELÉCTRICA VER PLANO N° 3285-G100-636-2053-DE-701.
4. EN GENERAL, LOS CAÑOS VISTOS SIGUEN CAMINOS PARALELOS O EN ÁNGULOS RECTOS A LAS PAREDES Y ESTRUCTURAS O EQUIPOS, Y SE SOPORTARÁN MEDIANTE PERFILES EN "L" ESPACIADOS COMO MÁXIMO A 1200 mm PARA CAÑOS DE DIÁMETRO HASTA 1" Y 1800 mm PARA CAÑOS DE DIÁMETRO SUPERIOR A 1".
5. LA FIJACIÓN DE LOS CAÑOS A LAS VIGAS, SOPORTES, PAREDES, ESCALERAS METÁLICAS SE HARÁ MEDIANTE PERFIL "L" Y GRAPA, TAL COMO SE INDICA EN LOS DETALLES TÍPICOS DE SOPORTES.
6. LA UBICACIÓN DE ESTOS ARTEFACTOS ES REFERENCIAL Y DEBERÁ SER ESTUDIADA LA POSIBILIDAD DE INSTALACIÓN DE SOPORTES SOLDADOS EN LAS ESCALERAS, ADOADOS A LA ESTRUCTURA Y AUTOSOPORTADOS.
7. LA UBICACIÓN FINAL DE LOS ARTEFACTOS DE ALUMBRADO DEBERÁ SER VERIFICADA EN CAMPO, CON EL FIN DE EVITAR INTERFERENCIAS CON OTRAS INSTALACIONES.
8. PARA CANALIZACIONES VER PLANOS 3585-G100-636-6400-DW-006/007/009.
9. EL NIVEL DE TENSIÓN SERÁ DE 220V PARA TODAS LAS LUMINARIAS INSTALADAS.
10. TODA LA ILUMINACIÓN SERÁ CONTROLADA POR CÉLULA FOTOELÉCTRICA INSTALADA EN EL EDIFICIO SALA ELÉCTRICA, SALA DE CONTROL.
11. PARA VER CALIBRES DE ALIMENTADORES DE LOS CIRCUITOS DE ILUMINACIÓN, VER LISTA DE CABLES Y PLANOS DE DIAGRAMAS DE CONEXIONADO.
12. PARA ILUMINACIÓN DEL ÁREA VER PLANOS 3585-G100-636-6600-DW-104/105/107.
13. EL TAMAÑO DE LOS ARTEFACTOS ES REFERENCIAL, EL TAMAÑO REAL ES MÁS PEQUEÑO.
14. TODAS LAS TUBERÍA DE CANALIZACIÓN DEBERÁN SER TIPO ARG. DE DIÁMETRO 1".
15. LOS MATERIALES RELACIONADOS A LOS ARTEFACTOS DE ALUMBRADO SE DESCRIBEN EN EL CUADERNILLO DE DETALLES DE ILUMINACIÓN EXTERIOR, VER NÚMERO DE REFERENCIA INDICADO.
16. LA LISTA DE MATERIALES NO INCLUYE LOS TAMAÑOS DE CÁMERA DESDE EL PDIN O PDIE HASTA ESTA ÁREA.
17. ESTE PLANO MUESTRA UNA DISPOSICIÓN DE CANALIZACIONES QUE PODRÁ SER AJUSTADA O REPLANTEADA EN SITIO, PARA EVITAR INTERFERENCIAS CON OTRAS DISCIPLINAS Y CON ESTRUCTURAS O EQUIPOS QUE NO SE MUESTRAN EN ESTE NIVEL DE INGENIERÍA.

SIMBOLOGÍA



ARTEFACTO DE ALUMBRADO TIPO PENDANT MOUNT, EQUIPADO CON LÁMPARA DE VAPOR DE SODIO DE 1X70W, 220V, APROBADA PARA USO EN ÁREAS CLASE I, DIVISION 2, GRUPO D, T2B, SEGURIDAD INCREMENTADA "e", INSTALADA EN COLUMNA TIPO PESCANTE.



ARTEFACTO DE ALUMBRADO TIPO PENDANT MOUNT, EQUIPADO CON LÁMPARA DE VAPOR DE SODIO DE 1X70W, 220V, APROBADA PARA USO EN ÁREAS CLASE I, DIVISION 2, GRUPO D, T2B, SEGURIDAD INCREMENTADA "e", INSTALADA EN COLUMNA TIPO PESCANTE.

ILN-YYY-ZZ  
PDX-XX-BY Z

ILUMINACIÓN LOCALIZADA (E: EMERGENCIA, N: NORMAL), ÁREA O SKID YYY, ZZ ES CONSECUTIVO PANEL DE DISTRIBUCIÓN PDX-XX, BORNERA Y, FASE Z.

ILN-YYY-PZZ  
PDX-XX-BY Z

ILUMINACIÓN LOCALIZADA EN PARRAL INFERIOR, ÁREA O SKID YYY, ZZ ES CONSECUTIVO PANEL DE DISTRIBUCIÓN PDX-XX, BORNERA Y, FASE Z.



REFERENCIAS

3285-G000-634-2047-DW-001	PLANO DE UBICACIÓN GENERAL DE EQUIPOS.
3285-G100-636-2053-DE-701	SIMBOLOGÍA ELÉCTRICA.
3285-G100-636-2021-DB-001	BASES Y CRITERIOS DE DISEÑO.
3585-G100-636-6600-DW-104	PLANO DE ILUMINACIÓN EXTERIOR.
3585-G100-636-6600-DW-105	PLANO DE ILUMINACIÓN EXTERIOR.
3285-G100-636-6600-DW-107	PLANO DE ILUMINACIÓN EXTERIOR.
3285-G100-636-6600-DT-700	CUADERNILLO DETALLES DE INSTALACIÓN DE ILUMINACIÓN EXTERIOR.
3585-G100-636-6400-DW-006	CANALIZACIONES ELÉCTRICAS.
3585-G100-636-6400-DW-007	CANALIZACIONES ELÉCTRICAS.
3585-G100-636-6400-DW-009	CANALIZACIONES ELÉCTRICAS.
3585-G100-636-6600-DW-600	CUADERNILLO DE DIAGRAMAS DE CONEXIONADO DE ILUMINACIÓN.
3585-G100-636-6400-LC-001	LISTA DE CABLES ELÉCTRICOS - ÁREA GENERAL.

1	PARA CONSTRUCCIÓN		AS	JL/JG	LR/RG
0	PARA CONSTRUCCIÓN	17/02/12	DC	JL/JG	LR/RG
A	PARA COMENTARIOS	20/12/11	AS	JL/JG	LR/RG
REV	DENOMINACIÓN	FECHA	DIBUJO	REVISÓ	APROBÓ



OBM: 3285

ESTE DOCUMENTO CONTIENE INFORMACIÓN PROPIEDAD DE AESA Y YPFB. SU REPRODUCCIÓN TOTAL O PARCIAL ESTÁ PROHIBIDA.						PROYECTO PLANTA DE SEPARACION DE LIQUIDOS RIO GRANDE					
PROYECTO						TÍTULO PLANO DE ILUMINACIÓN LOCALIZADA EN PARRALES					
INICIAL	DC	DC	JL/JG	LR/RG		AESA N°	3285-G200-636-6600-DW-100	ESCALA	N/A	VERSIÓN	1
FECHA	11/04/12	11/04/12	11/04/12	11/04/12	11/04/12	HOJA	3 DE 3			REVISIÓN	1
GUARDADO EN AUTOCAD 2008 NO MODIFICAR MANUALMENTE											